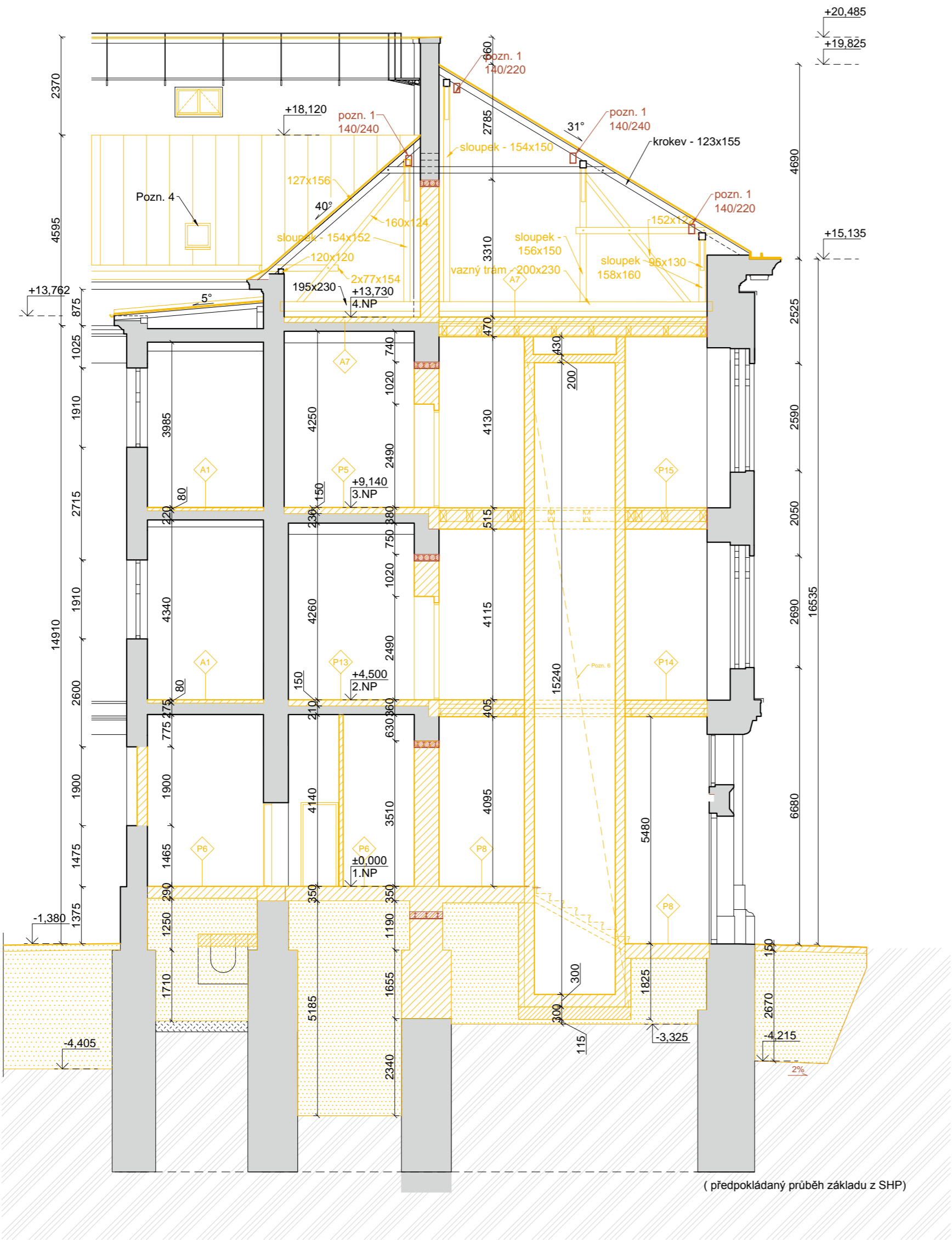


řez D-D'



LEGENDA MATERIÁLŮ:

- CPP, dozdivky, přízdívky
- bourané konstrukce - nerozlišené
- výkop stávajícího násypu
- bourané kce v pohledu
- stávající zemina/násyp

POZNÁMKY:

Pozn. 1 - ztužení krovu - přidané dřevěné prvky, dimence dle výkresu krovu
Pozn. 2 - odbourání o cca 70 mm parapetu, osazení teraccového výrobku parapetu na vyrovnaný podklad
Pozn. 3 - stávající shos na uhlí - stěny a podlaha shozu vybourány následně zasypáno
Pozn. 4 - odstranění stávajícího výlezu na střechu
Pozn. 5 - stávající kamenný stupeň bude odstraněn, deponován na určené místo; kamenné ostění bude doplněno, viz Výpis kamenických výrobků;
Pozn. 6 - vybourání kce výtahové šachty - předpokladaná kce z keramických bloků tl. 240 mm a 140 mm

OBEČNĚ:

VEŠKERÉ ZACHOVÁVANÉ STÁVAJÍCÍ KONSTRUKCE, DO KTERÝCH NEBUDE ZASAHOVÁNO NEBO KTERÉ BUDOU OPRAVOVÁNY ČI REPASOVÁNY (ZEJMÉNA ŠTUKOVÉ DEKORATIVNÍ PRVKY, ZÁBRADLÍ, MADLA, DVEŘE, ATD.) BUDOU PO DOBU REALIZACE STAVBY NÁLEŽITĚ ZAJIŠTĚNY A OCHRÁNĚNY PŘED POŠKOZENÍM NEBO DEGRADACÍ V DŮSLEDKU VLVŮ STAVBY.

V PŘÍPADĚ ROZPORU V DIMENZÍ ZACHOVÁVANÝCH KONSTRUKCÍ VE VÝKRESE A VE SKUTEČNÉM STAVU BUDE RESPEKOVÁN SKUTEČNÝ STAV, PŘÍPADNĚ BUDE OVĚŘENO V RÁMCI AD

VÝKOP U OBVODOVÝCH STĚN PRO SANACI ZDIVA PROVÁDĚT PO ÚSECÍCH MAX 3 m Z DŮVODU OCHRANY STATIKY BUDOVY.

ZNAČKA	DATUM	PŘEDMĚT REVIZE	REVIZI PROVEDL
REVIZE			

±0,000 = 233,927 m n.m.

Souřadnicový systém: S-JTSK
Výškový systém: Bpv

Tento dokument požívá ochrany dle zákona č. 121/2000 Sb. (Autorský zákon)
Originál tohoto výkresu a návrh řešení na něm zobrazený je majetkem autora a firmy Architekti Hruša & spol., Atelier Brno, s.r.o.
Tento výkres nesmí být - výjma zřejmého účelu, pro nějž byl pořízen - používán a žádným způsobem nerespektujícím ustanovení Autorského zákona nebo dohodu Klienta a hlavního architekta (autora) poskytnut třetí osobě.

HLAVNÍ ARCHITEKT (AUTOR) :
VEDOUČÍ PROJEKTU / HLAVNÍ INŽENÝR PROJEKTU (HIP)
prof. Ing. arch. PETR HRUŠA / Ing. arch. PETR LEVÝ
KLIENT ZAKÁZKY :
Universita Hradec Králové
Rokitanského 62
500 03 Hradec Králové

prof. Ing. arch. PETR HRUŠA
ZODPOVĚDNÝ PROJEKTANT / ZPRACOVAL
Ing. arch. Kateřina Holmanová
Ing. arch. Lucie Jestřábová
Ing. Kateřina Plihalová
Bc. Lukáš Hodek
INVESTOR ZAKÁZKY :
Universita Hradec Králové
Rokitanského 62
500 03 Hradec Králové

FIRMA
Architekti
Hruša & spol.,
Atelier Brno, s.r.o.
Žižkova 5, 602 00 Brno
tel. 541 243 829, fax 541 243 831
E-mail: info@atelierbrno.cz
http://www.hrusa-atelierbrno.cz
IČO 255 175 62, DIČ CZ 255 175 62
Obchodní rejstřík oddíl C, vložka 29562

KONTROLA
Ing. arch. VÍT ZENKL
DATUM
02/2019
ZAKÁZKA ČÍSLO
16056
OBJEKT
BUDOVA "C"
MĚŘÍTKO
1/100
Č. VÝKRESU / REVIZE
PARÉ

FAZE (STUPEŇ DOKUMENTACE)
DOKUMENTACE PRO PROVÁDĚNÍ STAVBY
NÁZEV ZAKÁZKY (DÍLO)
Modernizace a rekonstrukce budov B a C Univerzity Hradec Králové, náměstí Svobody
ČÁST DOKUMENTACE
D DOKUMENTACE STAVBY
DOKUMENT (VÝKRES)

BUDOVA "C" UHK, parc. č. st. 392, 759
BOURACÍ PRÁCE ŘEZ D-D